

SPECTACLE - ET ALORS ?

Fiche technique 2023

Durée du spectacle 55min sans entracte

Un espace idéalement de 10 m x 10 m et un espace adapté à l'accueil du public. Il est bon de prévoir un système de sonorisation adapté à votre espace et à votre jauge, pour l'extérieur nous contacter.

Loges pour 4 artistes danseurs avec glaces, douches et toilettes, serviettes de toilettes propres à chaque représentation.

Merci de fournir de l'eau minérale, des fruits et des gâteaux.

Dimensions minimales du plateau ou de l'espace

Profondeur 8m

Ouverture 8m

Volume du décor + accessoires: 5 m³ Un Parking pour deux véhicules VL.

Equipe de tournée

4 danseurs

1 metteur en scène / Régisseur

Dans le cas où les repas sont fournis par la structure d'accueil, Préférence alimentaire :

une personne ne mange pas de porc

Personnel demandé à l'organisateur

Montage

Arrivée du décor et de l'équipe technique le jour de la représentation si elle a lieu le soir ou la veille si elle a lieu le matin.

Nous contacter au préalable pour le planning, et un prémontage technique.

Montage le jour de la représentation 6h avant la représentation minimum, avec pause déjeuner soit 7h30 avant représentation.

Montage Environ	4h
Pause repas	1h30
Raccord Répétitions balances	2h
PAUSE	1H
Représentation	55min environ
Démontage	30min environ

L'équipe prend son repas après la représentation.

Personnel demandé

1 responsable lumière et ses techniciens

1 responsable sonorisation

Le personnel d'accueil du public nécessaire à l'encadrement et à la bonne marche de la représentation.

Matériel demandé à l'organisateur

Plateau

Sol adéquate plancher noir ou tapis de danse noir sur l'ensemble de l'espace scénique.

Son

Diffusion

1 système son adapté à la jauge avec son régisseur connaissant son matériel.

Diffusion bande sonore sortie RCA JACK XLR via carte son. Prévoir retour scène au lointain.

Lumière, et implantation décor

(Voir plan pdf Joint)

Nous tournons avec notre console lumière GrandMA2 et notre carte son : Alesis merci de fournir une machine à brouillard type Unique 2 et les gélatines.

Contact Compagnie

Direction - Chorégraphie

Caesar Souamy

0681532018 caesar49@hotmail.com

Danseurs - chorégraphes

Steve Leberre

Cault Nzelo

Danseurs

Elias Bélatreche

Brice Ipoli

Administration - Développement

Lise Nicolle

0631143317 - diffusionp3@gmail.com

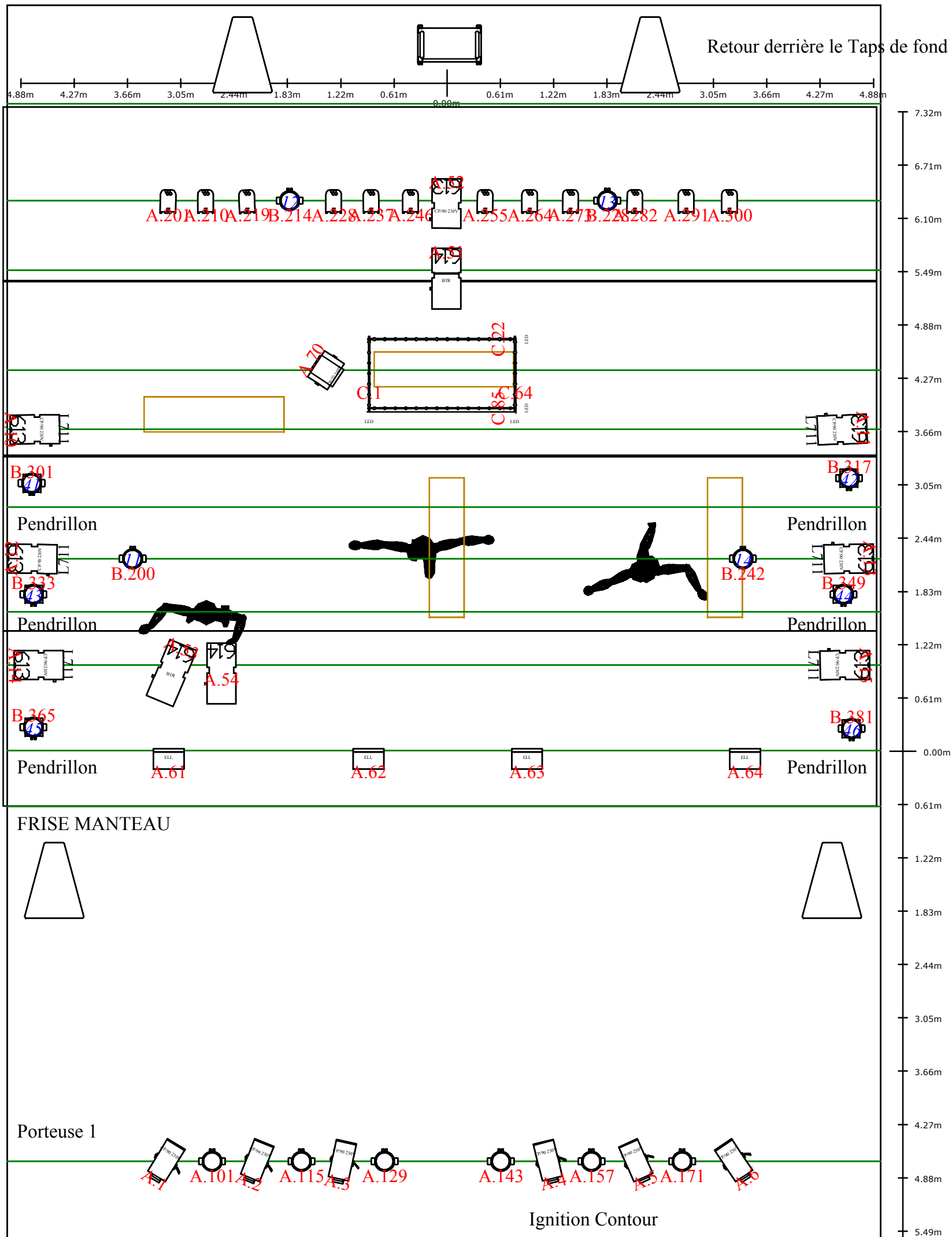
Régie Générale - Mise en scène

Melchior Delaunay

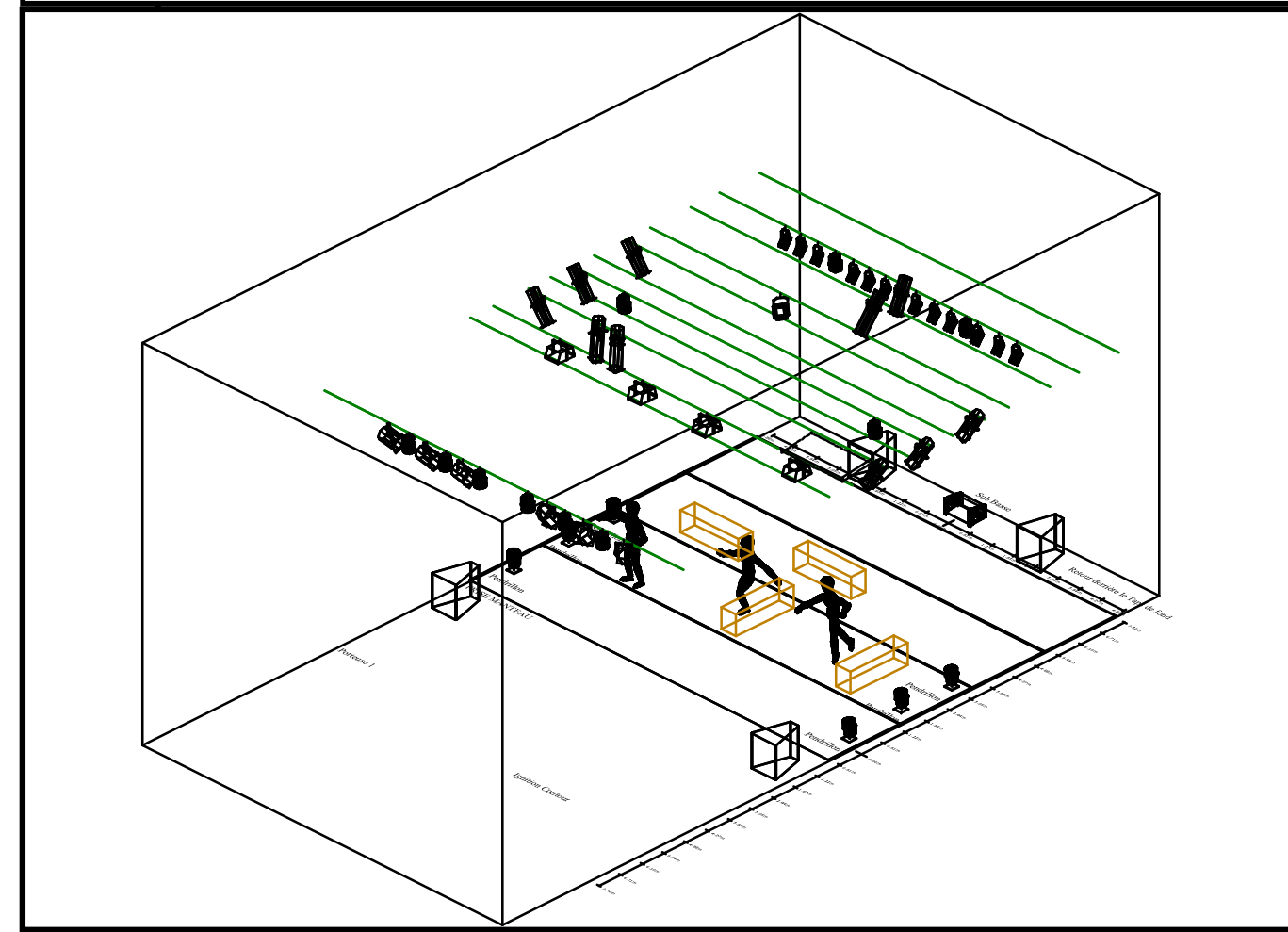
0623475889

melchior.delaunay@laposte.net

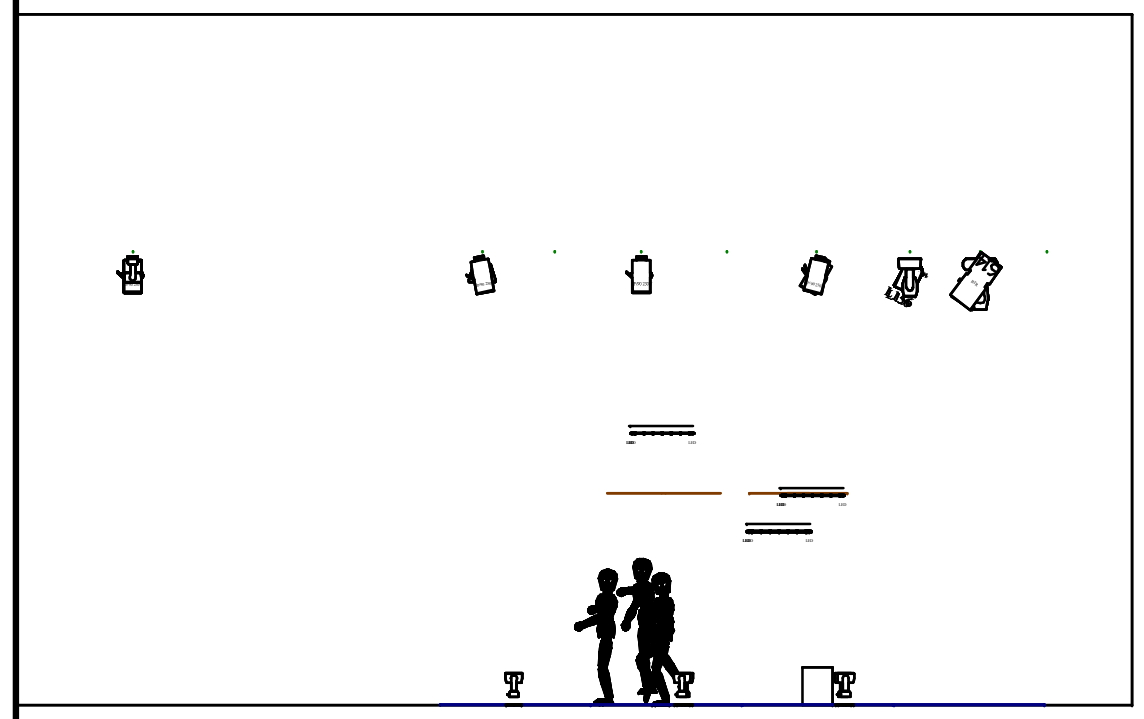
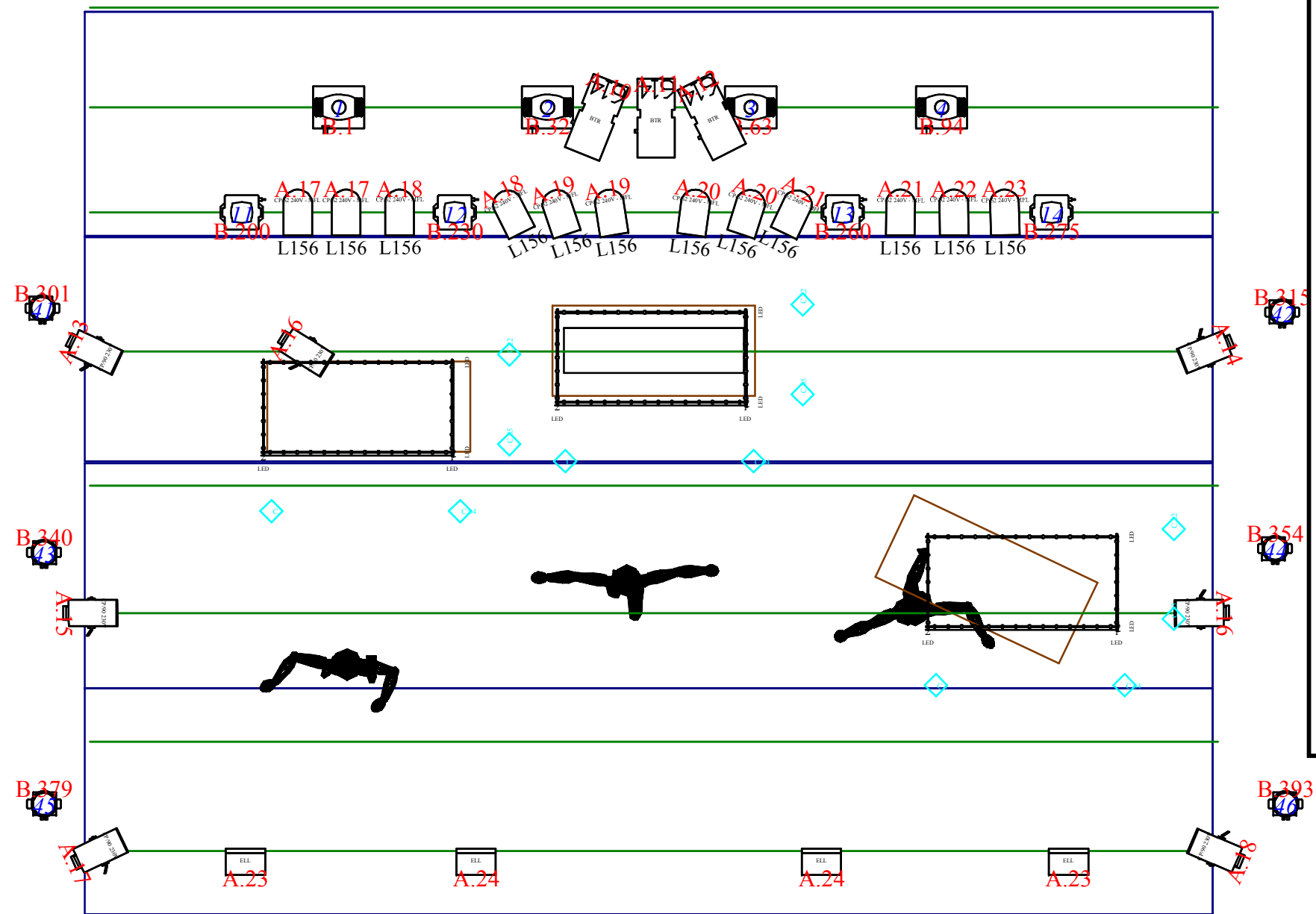
Sub Basse



Symbol	Name	Fixture Options	Count	Notes
	614SX		2	Douche
	614SX; B Size Gobo Holder [1]		1	GOBO
	613SX		7	
	ADB CP 20		1	Equivalent 2kW Fresnel
	ADB Europe C101		6	Face L201
	MAC Aura	Mode: Ext.; PTSP: Fast; Colour Calib: Off	6	
	MAC Aura	Mode: Std.; PTSP: Norm; Colour Calib: Off	6	
	Rush PAR 2 RGBW Zoom	Channels: 9	12	ou Par CP 62 L711 ou R88
	ADB ACP 1001		4	Public Aveuglant
	MAC Aura	Mode: Std.; PTSP: Fast; Colour Calib: On	4	



Symbol	Name	Wattage	Lamp	Lens	Fixture Options
	614SX	1000	BTR		
	MAC Aura	260	LED		Mode: Ext.; PTSP: Fast; Colour Calib: Off
	Mac 700	950	HTI 700W/D4-75	Standard	Mode: 16-bit Extended; P/T Speed: Normal; FX Speed: Normal; Studio Mode: Off
	Stage Color 300	300	HTI300		8/16bit: 16
	PAR 64	1000	CP/62 240V - MFL		
	ADB Europe C101	1200	CP/90 230V		
	LB-100 1.7m	14	LED		
	LB-100 0.85m	7	LED		
	MAC Aura	260	LED		Mode: Std.; PTSP: Fast; Colour Calib: Off
	MAC Aura	260	LED		Mode: Std.; PTSP: Norm; Colour Calib: Off
	ADB ACP 1001	1250	ELL		



A.101 A.1 A.2 A.115 A.3 A.4 A.129 A.10 A.143 A.5 A.6 A.157 A.7 A.8 A.171